



SERVOSISTEMI BRUSHLESS

Motori serie RSMZ

OEMAX è il nuovo specialista globale sul mercato dei servosistemi brushless.

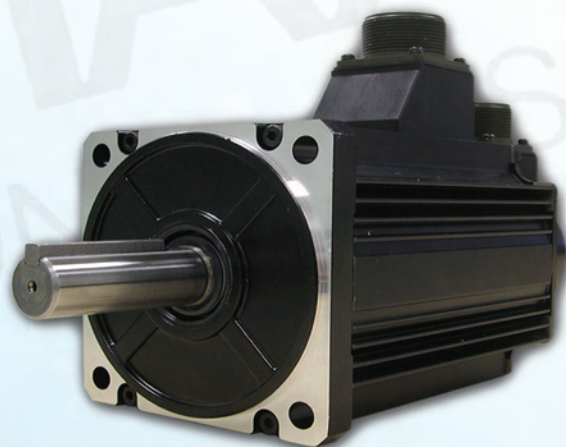
Il marchio OEMAX è stato creato da Rockwell Automation Kore per identificare una gamma di prodotti specifici, dall'elevato contenuto tecnologico, destinati a confrontarsi con successo nel settore di componenti per la Factory Automation.

Servomotori brushless

La gamma di servomotori brushless OEMAX si articola su diverse linee di prodotto, con o senza freno di stazionamento, a bassissima, media ed alta inerzia.

Si possono scegliere anche differenti tipi di sensore per la retroazione: encoder incrementali o assoluti, seriali (fino a 17bit) o tradizionali.

I servomotori a bassa inerzia della serie RSMZ offrono flangie e alberi compatibili con le dimensioni dei maggiori concorrenti internazionali.



Gamma servomotori:

| CODICE MOTORE* | POTENZA | COPPIA NOMINALE | NUMERO DI GIRI NOMINALE/MAX | INERZIA (x 10 ⁻⁴ Kg x m ²) |
|----------------|---------|-----------------|-----------------------------|---|
| RSMZ_01BA1ANK3 | 100W | 0,32 Nm | 3000/5000 RPM | 0.059 |
| RSMZ_02BA1ANK3 | 200W | 0,64 Nm | 3000/5000 RPM | 0.190 |
| RSMZ_04BA1ANK3 | 400W | 1,30 Nm | 3000/5000 RPM | 0.340 |
| RSMZ_06BA1ANK3 | 600W | 1,90 Nm | 3000/5000 RPM | 0.930 |
| RSMZ_08BA1ANK3 | 800W | 2,40 Nm | 3000/5000 RPM | 1.200 |
| RSMZ_10BA1ANK3 | 1000W | 3,00 Nm | 3000/3599 RPM | 1.470 |
| RSMS_15BA1ASK3 | 1500W | 4,77 Nm | 3000/5000 RPM | 2.390 |

*A RICHIESTA ANCHE CON FRENO



STRATEGY S.n.c.

Via E. Fermi, 30 - 20019 - Settimo Milanese (MI) Tel.02.33.51.25.49 r.a. Fax:02.33.51.24.89 e-mail:info@strategysnc.com

Servo Drive serie CSDJ



Caratteristiche principali:

- Banda passante 250Hz
- Autotuning dinamico
- Controllo in velocità, coppia e posizione
- DSP 32bit
- Software di programmazione SmartJog gratuito
- Gestione asse elettrico
- Full digital

Gli azionamenti CSDJ rappresentano la migliore scelta in termini di rapporto qualità/prezzo/prestazioni.

Caratterizzati dalla presenza di un performante DSP 32 bit gli azionamenti CSDJ offrono, di serie, tutte le funzionalità richieste anche dalle applicazioni più complesse; la modalità di controllo può essere in velocità, coppia o posizione, attraverso un riferimento analogico o un segnale treno di impulsi line driver o open collector.

La gamma è articolata su modelli da 100W, 200W, 400W, 600W e 1000W con alimentazione 220V monofase.

Gli azionamenti CSDJ possono gestire motori forniti di encoder incrementali o assoluti con risoluzione massima di 10.000 PPR.

Servo Drive serie CSD3



Caratteristiche principali:

- Banda passante >550Hz
- Controllo in velocità, coppia o posizione
- Tastiera di controllo e programmazione
- Possibilità di gestione encoder seriali/assoluti 17 bit
- Disponibilità di drives fino a 1.5KW
- Autotuning on-line

La serie CSD3 è l'ultima gamma di azionamenti introdotta sul mercato da OMAX.

Grazie al super DSP 32 bit di cui dispone, l'azionamento CSD3 offre ottime prestazioni in termini di risposta dinamica consentendo una gestione ottimale dei posizionamenti con qualsiasi condizione di carico.

Il driver CSD3 può essere controllato in velocità o in coppia con ingresso analogico oppure in posizione, fornendo un treno di impulsi tramite un controllore esterno. CSD3 può gestire motori retroazionati da encoder incrementale o assoluto, tradizionale o seriale 17 bit, per la massima flessibilità di utilizzo.

CSD3 offre una tastiera completa per effettuare la programmazione ed il monitoring dell'azionamento, è inoltre disponibile una porta di comunicazione RS485/RS232. La comunicazione può comunque essere espansa tramite le interfacce bus DeviceNet e Sercos disponibili come opzione.